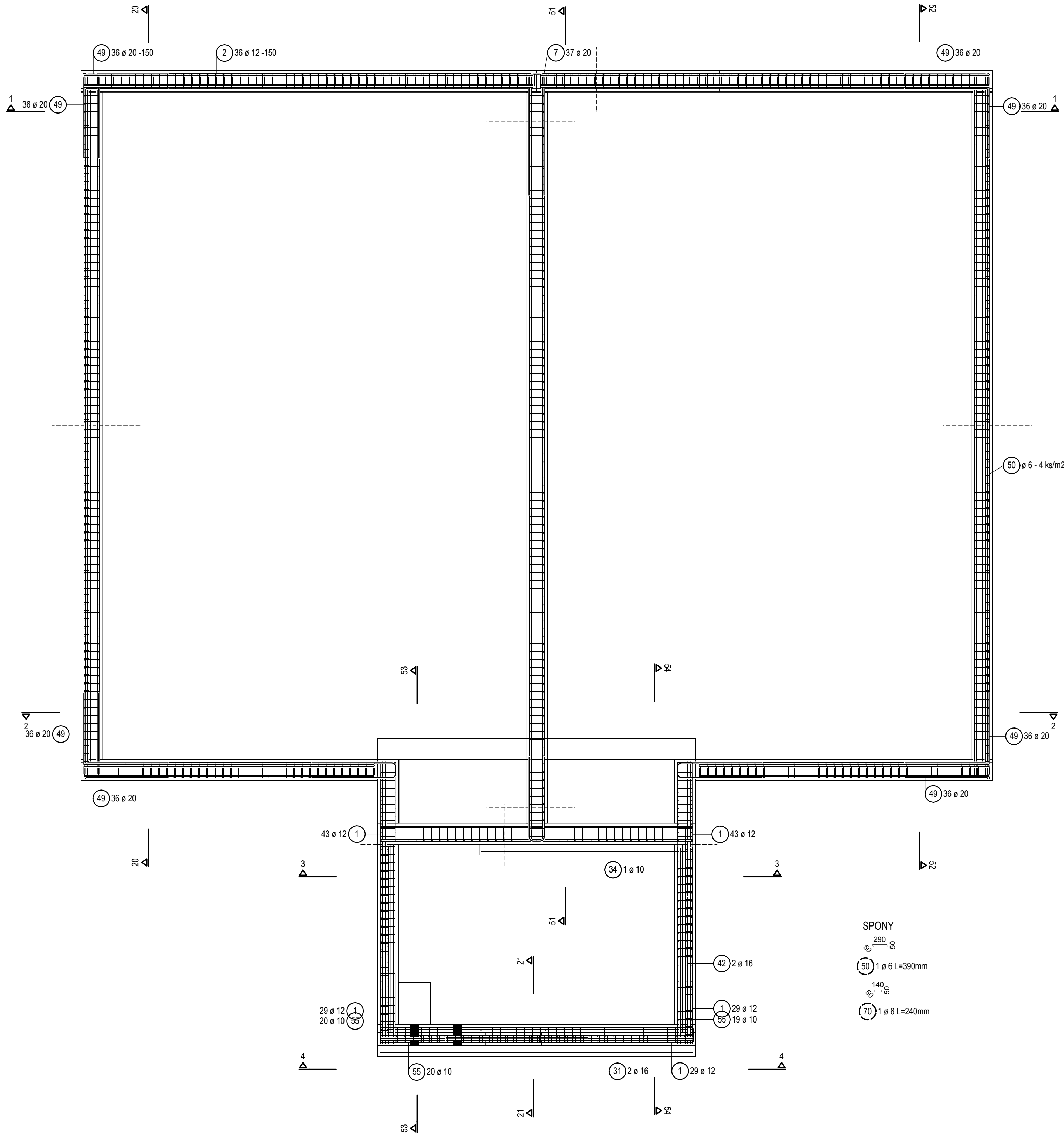


STĚNY - Půdorys



Výkaz výztuže včetně tvaru prutů

Pol.	Ks	Ø	Jednotl. délka [m]	Tvar prutu s popisem (bez měřítka)	Celková délka [m]	Hmotnost [kg]
1	278	12	2.90		806.20	715.91
2	72	12	12.00		864.00	767.23
3	148	12	8.05		1191.40	1057.96
4	72	12	6.30		453.60	402.80
5	144	12	6.65		957.60	850.35
6	292	12	5.90		1722.80	1529.85
7	37	20	4.90		181.30	447.81
8	74	12	12.00		888.00	788.54
9	74	12	3.35		247.90	220.14
10	116	12	3.70		429.20	381.13
11	28	12	5.35		149.80	133.02
12	140	12	5.35		749.00	665.11
13	68	12	5.40		367.20	326.07
14	100	12	5.50		550.00	488.40
15	108	12	5.45		588.60	522.68
16	579	12	1.85		1071.15	951.18
17	120	12	5.40		648.00	575.42
18	170	10	2.10		357.00	220.27
19	10	16	6.65		66.50	105.07
20	54	12	5.55		299.70	266.13
21	8	16	8.05		64.40	101.75
22	2	16	12.00		24.00	37.92
23	184	10	2.20		404.80	249.76
24	24	12	5.45		130.80	116.15
25	28	12	5.45		152.60	135.51
26	68	12	5.50		374.00	332.11
27	20	12	5.60		112.00	99.46
28	46	12	7.10		326.60	290.02
29	28	10	1.92		53.75	33.17

Výkaz výztuže včetně tvaru prutů

Pol.	Ks	Ø	Jednotl. délka [m]	Tvar prutu s popisem (bez měřítka)	Celková délka [m]	Hmotnost [kg]
30	30	10	2.79		83.70	51.64
31	8	16	5.90		47.20	74.58
32	7	12	4.40		30.80	27.35
33	31	12	7.15		221.65	196.83
34	2	10	4.00		8.00	4.94
35	2	16	4.80		9.60	15.17
36	60	12	5.55		333.00	295.70
37	54	12	5.60		302.40	268.53
38	2	12	1.75		3.50	3.11
39	16	12	6.30		100.80	89.51
40	8	16	8.45		67.60	106.81
41	8	16	5.45		43.60	68.89
42	4	16	3.70		14.80	23.38
43	4	16	2.55		10.20	16.12
44	2	16	2.90		5.80	9.16
45	4	16	2.65		10.60	16.75
46	4	16	3.75		15.00	23.70
47	28	10	1.45		40.60	25.05
48	8	10	1.58		12.65	7.80
49	404	20	3.50		1414.00	3492.58
50	1900	6	0.39		741.00	164.50
51	16	12	6.30		100.80	89.51
52	70	12	6.35		444.50	394.72
53	16	12	6.35		101.60	90.22
54	85	10	1.72		146.20	90.21
55	83	10	1.85		153.55	94.74
56	23	12	4.25		97.75	86.80
57	23	12	4.25		97.75	86.80
58	7	12	4.25		29.75	26.42
59	12	12	4.25		51.00	45.29

Výkaz výztuže včetně tvaru prutů

Pol.	Ks	Ø	Jednotl. délka [m]	Tvar prutu s popisem (bez měřítka)	Celková délka [m]	Hmotnost [kg]
60	17	12	4.25		72.25	64.16
61	31	10	3.86		119.65	73.83
62	48	10	3.85		184.80	114.02
63	76	10	3.72		282.70	174.44
64	8	10	5.90		47.20	29.12
65	33	10	2.55		84.15	51.92
66	23	12	5.30		121.90	108.25
67	4	16	1.80		7.20	11.38
68	2	16	3.70		7.40	11.69
69	2	16	3.74		7.50	11.82
70	1900	6	0.24		456.00	101.23

Celková hmotnost [kg] : 19549.59

POZNÁMKY:

- veškeré příměsí i přísady budou před odsouhlasením receptury objednatelem schváleny (nebudou použity žádné náterové/štrikané tenkostěnné vrstvy)
- distanční podložky budou použity výhradně jako betonové s rozměrovou rezervou v řádech mm
- Vnitřní plochy bednění při betonáži svislých konstrukcí (návodní líc akumulační komory až pod strop) budou opatřeny
- Veškeré vnitřní plochy akumulační komory nebudou nikterak dodatečně povrchově upravovány/ošetřovány (nebudou použity žádné náterové/štrikané tenkostěnné vrstvy)
- Zhotovitel před zahájením betonáže vyrobí etalon (referenční plochu), na kterém bude odsouhlasena povrchová struktura
- Vnitřní líc manipulační komory bude pohledový beton - třída PB2 (dle TP ČBS 03 Pohledový beton)
- Odbednění konstrukcí bude provedeno po min. 7 dnech od betonáže
- Při betonáži bude použit rukávec v dostatečné délce tak, aby nedocházelo k volnému pádu bet. směsi z výšky větší než 1,5 m
- Horní líc základové desky ve sklonu 1,5% bude liszen strojně
- Základová deska bude od podkladního betonu odseparována lepenkou A400H

BETON ČSN EN 206-1;Z3
C30/37-90 dní-XC4,XD2(CZ,F.2)-CI 0,4-Dmax 22-S3
Navrženo dle ČSN EN 1992-1-1:2006
Modul pružnosti 32,8 GPa podle ČSN ISO 6784
použitý cement CEM III/B 32,5 N L/H/SR (vysokopepní s nízkým hydratačním teplem a siranovou vzdorností)
90 denní náhrát pevnosti, vlnití součinitel 0,5, obsah cementu max. 400 kg/m3
Cesah PP vlákno - 0,8 kg/m3

KRYTÍ VÝZTUŽE
min. 50 mm
max. 60 mm
OCEĽ B 500B
UVÁDĚNÉ DELKY JSOU VZTAŽENY K VNEJŠIMU LICI PRUTU.
POLOMERY OBLOUKY JSOU POLOMERY OHYBACÍCH TRNŮ.
NEZNACENÉ UHLÝ JSOU 45°, 90° resp 180°.
ROVNÉ VLOŽKY JSOU VE VÝKAZU OZNACENÉ ""
CELKOVÉ DELKY VLOZEK JSOU STRIZNÉ DELKY.

+0,00 = 286,60 m n.m. VÝŠKOVÝ SYSTÉM: Bpv



	VODOHOSPODÁŘSKÉ INŽENÝRSKÉ SLUŽBY a.s. Křížová 47, 150 00 PRAHA 5
Vypracoval: STTAB, spol. s r.o.	Hlavní inž. projektu: Ing. M. Butor
Projektant: Ing. P. Haladej	Ved. atelieru: Ing. M. Butor
SV MB, ROZŠÍŘENÍ SVV - ETAPA 2 D. DOKUMENTACE OBJEKTŮ A TECH. A TECHNOL. ZAŘÍZENÍ D.11 - STATICKÁ ČÁST	
Investor: Vodovody a kan.Miada Boleslav, a.s., Čechova 1151, 293 22 Miada Boleslav	
Stěny výztuž - půdorys	
Dotum: říjen 2015	Stupeň: DSP/DPS
Formát: x A4	Zak. číslo: VIS 3/15 - 002
Měřítka: 1: 50	Číslo přílohy: D.11.53